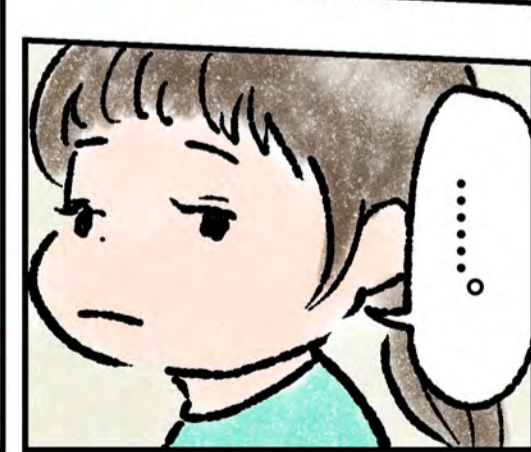
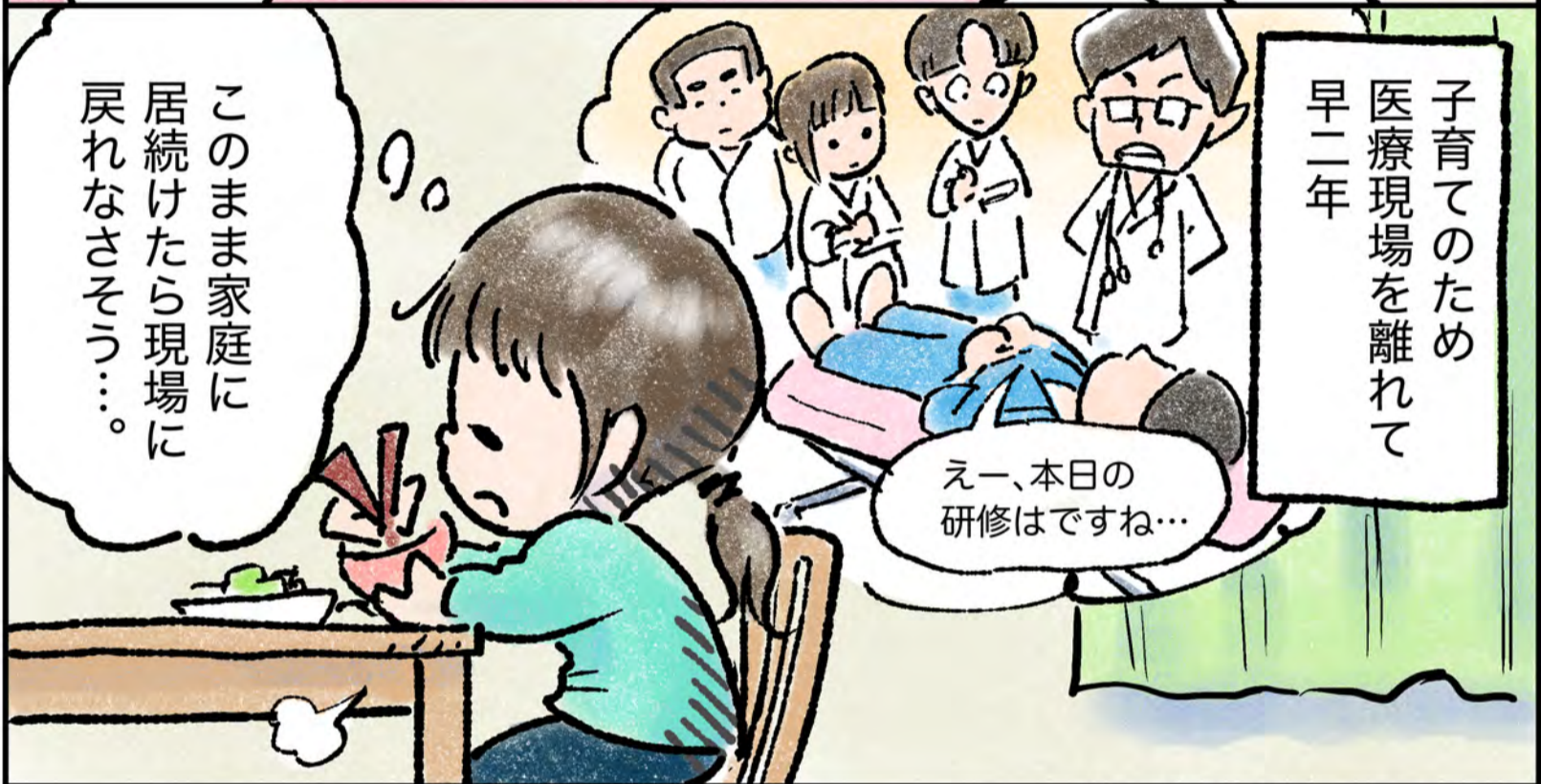
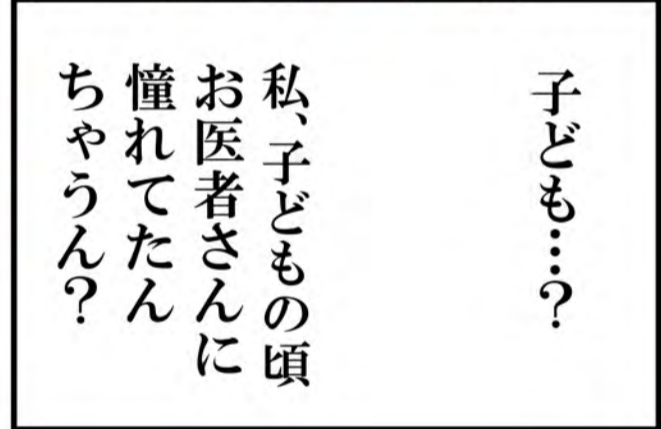


女医のキャリアは壁ばかり

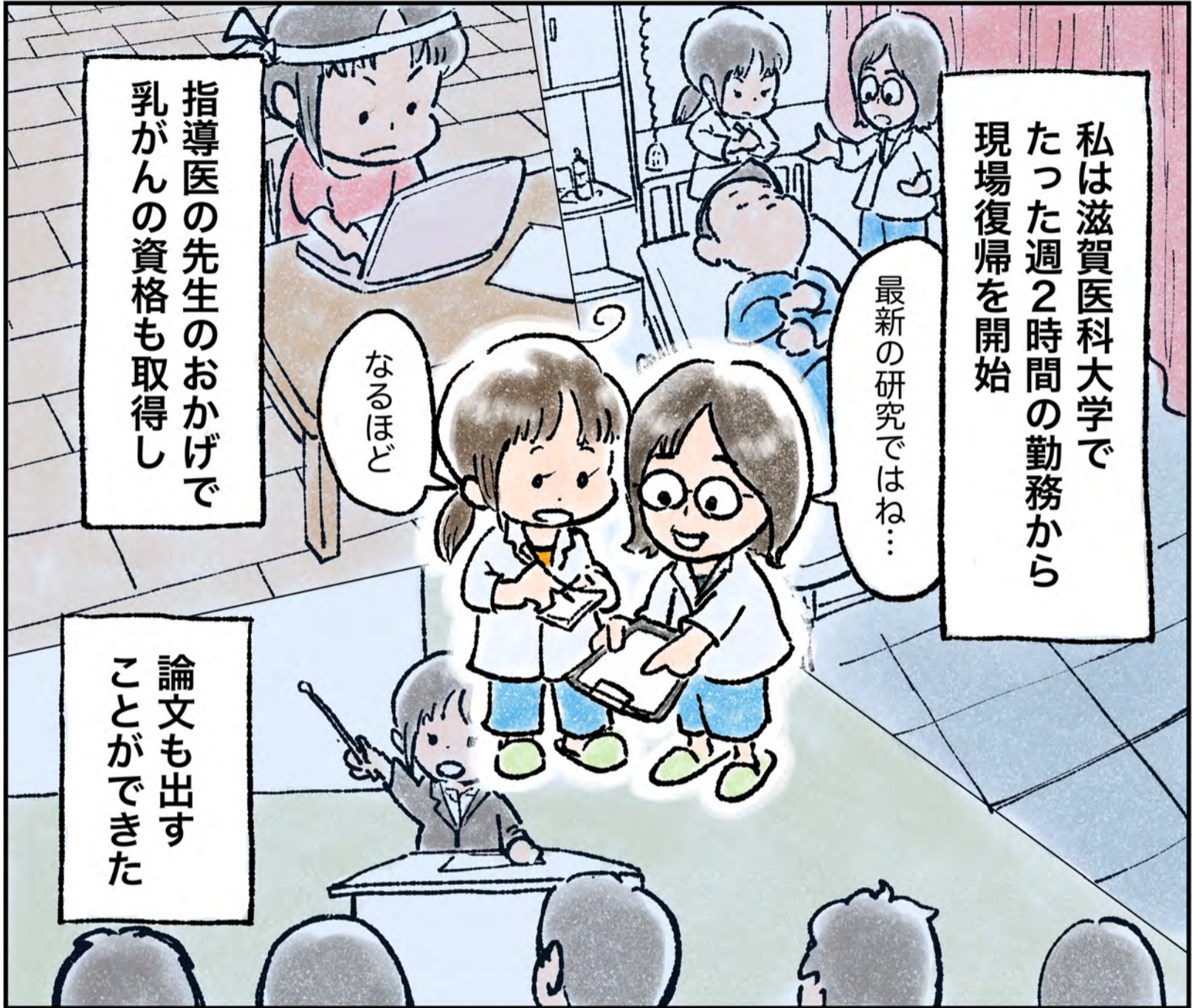
マンガ こなみ いっぺい

子育てしながら
働くには大変
すぎるで!!









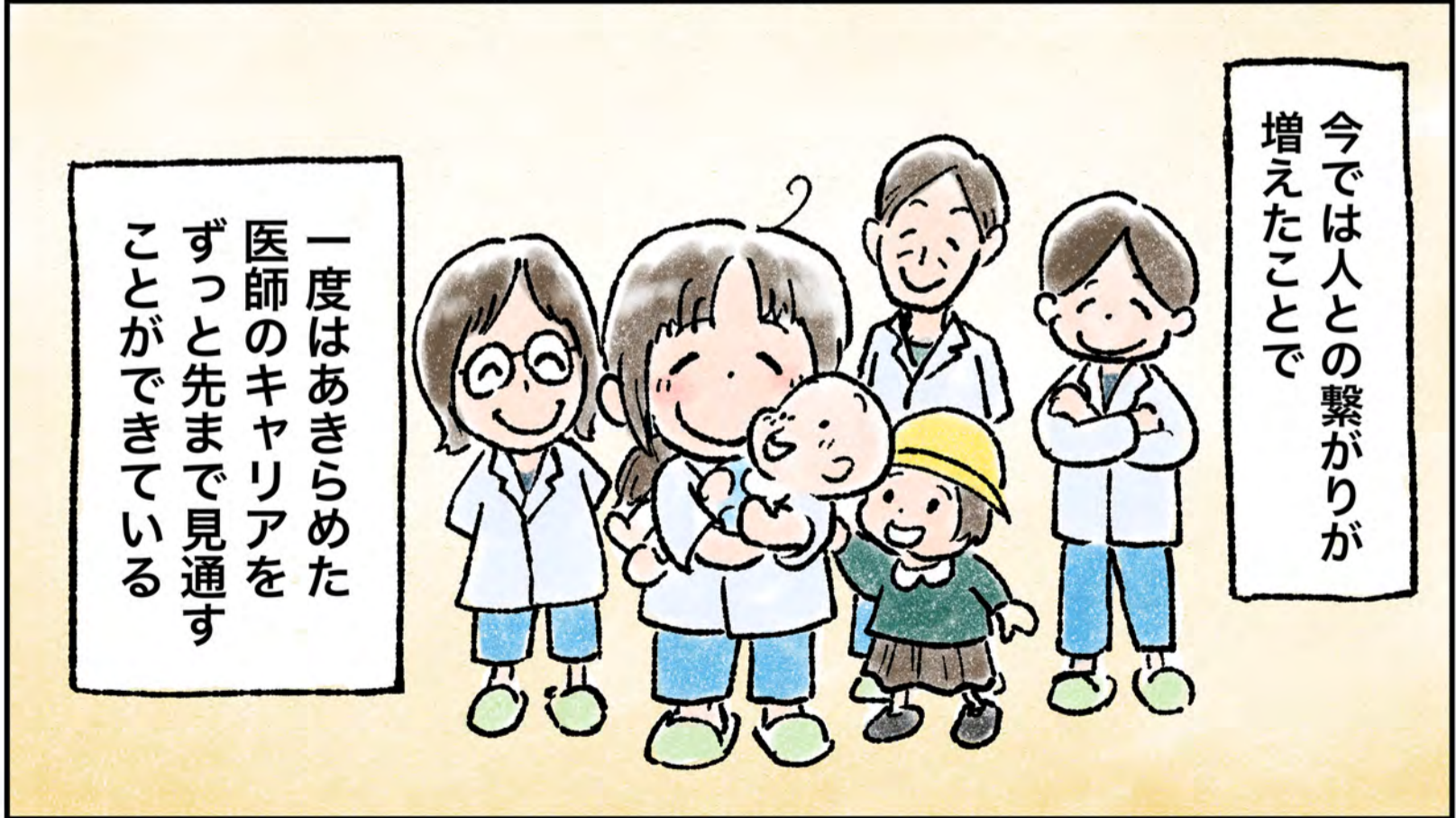
私は滋賀医科大学で
たった週2時間の勤務から
現場復帰を開始

最新の研究ではね…

指導医の先生のおかげで
乳がんの資格も取得し

なるほど

論文も出す
ことができた



今では人との繋がりが
増えたことで

一度はあきらめた
医師のキャリアを
ずっと先まで見通す
ことができています